



GUIDES SUR LA POLOGNE :

Le Guide Vert Pologne, Michelin
 Le Guide Evasion Pologne, Hachette
 La Pologne, Guides Gallimard
 Le Guide du Routard Pologne et capitales baltes 2007
 Varsovie Cartoville, Guides Gallimard
 Cracovie Cartoville, Guides Gallimard
 Un Grand week-end à Cracovie, Hachette
 Cracovie CITIZ, Lonely Planet
 La Pologne, Petit Futé
 La Pologne, Guides Mondeos

FETES NATIONALES ET JOURS FERIES EN POLOGNE

01.01 - jour de l'An, Dimanche et Lundi de Pâques, 01.05 - Fête du Travail, 03.05 - Fête Nationale, Fête - Dieu, 15.08 - Assomption, 01.11 - Toussaint, 11.11 - Fête de l'Indépendance, 25-26.12 - Noël.

QUELQUES ADRESSES UTILES

- Ambassade de Pologne en France, 1 rue Talleyrand, 75007 Paris, tél.: 01 43 17 34 00, www.ambassade.pologne.net
- Ambassade de Pologne en France- Service de la Promotion du Commerce et des Investissements, 86, rue de la Faisanderie, 75116 Paris, tél.: 01 45 04 10 20, www.eco.amb-pologne.fr
- Institut Polonais, 31 rue Jean Goujon, 75008 Paris, tél.: 01 53 93 90 10, www.institut.pologne.net
- Consuls de Pologne en France (www.ambassade.pologne.net) :
 - 5 rue Talleyrand, 75007 Paris, tél.: 01 43 17 34 22
 - 45 bd Carnot, 59040 Lille, tél.: 03 20 14 41 80
 - 79 rue Crillon, 69006 Lyon, tél.: 04 78 93 14 85
 - 2 rue Geiler, 67000 Strasbourg, tél.: 03 88 37 23 20
- Librairies polonaises
 - Librairie polonaise, 123, Bd St. Germain, 75 006 Paris, tél. 01 43 26 04 42, M° Odéon, du mardi au samedi de 11h00 à 19h00
 - Librairie « Dobosz », 7, rue de la Bûcherie, 75 005 Paris, tél. 01 40 51 76 40, M° Maubert - Mutualité, du mardi au samedi de 12h00 à 19h00

Voyagez sur
LOT POLISH AIRLINES,
 la compagnie aérienne
 polonaise !

Paris - Varsovie

4 vols quotidiens
 (3 vols samedi et dimanche)

Paris - Cracovie

1 vol quotidien direct

Nice - Varsovie

1 vol quotidien direct

... et 10 villes polonaises desservies
 via Varsovie (dont Gdansk, Katowice,
 Poznan, Rzeszow, Szczecin, Wroclaw...)

A partir de **152 € A/R TTC**

(tarif promotionnel soumis à disponibilité, conditions de séjour et taxes en vigueur en mars 2008)

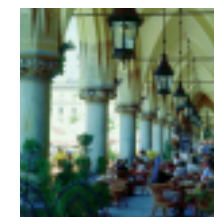
Informations et Réservations : Site internet LOT, Centre d'appel LOT ou en Agence de voyages.

www.lot.com
 Tél : 0800 10 12 24
 (Depuis la France métropolitaine)



OFFICE NATIONAL POLONAI DE TOURISME

9, rue de la Paix • 75002 Paris • FRANCE
 Tél.: +(33) 01 42 44 19 00 • Fax : +(33) 01 42 97 52 25
info@tourisme.pologne.net • info.fr@pologne.travel
www.pologne.travel



Pologne

*informations
 pratiques*





Vous avez l'intention de vous rendre en Pologne. Nous vous félicitons de votre choix et vous souhaitons un agréable séjour. Les quelques renseignements contenus dans ce dépliant ont pour but de vous faciliter au maximum votre voyage ainsi que votre séjour. Prenez-en connaissance avec le plus grand soin.

FORMALITES

A partir du 1er mai 2004 la carte d'identité valide suffit pour les citoyens de l'Union Européenne pour entrer en Pologne. La Pologne fait partie de l'espace Schengen.

DEVICES

Vous pouvez emporter avec vous toute quantité de devises. En ville, vous trouverez des bureaux de change dits "KANTOR", vous pouvez également vous adresser à une banque ou à la réception de votre hôtel. Les banques et certains hôtels acceptent les chèques de voyage. Les distributeurs de billets sont nombreux.

MONNAIE POLONAISE

Zloty polonais (PLN); 1 zloty = 100 groszy; A titre indicatif 1 Euro vaut environ 3.50 zloty (PLN).

CARTES DE CREDIT

Sachez que si vous êtes titulaires de l'une des cartes de crédit suivantes: Américain Express, Visa, Eurocard, Mastercard, Access ou JCB, celle-ci sera acceptée dans la plupart des établissements hôteliers, restaurants et dans de nombreuses boutiques. Vous trouverez les distributeurs automatiques dans toutes les grandes villes.

DOUANE ET DETAXE

Les visiteurs qui voyagent à l'intérieur de l'UE peuvent importer ou exporter 90 l de vin, 110 l de bière, 10 l de spiritueux et 200 cigarettes hors taxe. Tout objet d'avant 1945 est considéré comme antiquité et ne peut être emporté sans permis d'exportation.

ASSURANCE MALADIE

Avant de partir en Pologne, pensez à vous procurer la carte européenne d'Assurance Maladie. Cette carte est valable un an. Ce n'est pas une carte Vitale ni une carte de paiement. Elle permet d'accéder aux soins qui pourraient s'avérer nécessaires durant votre séjour. Elle est individuelle : chaque membre de la famille doit avoir la sienne, y compris les enfants. Vous trouverez d'autres renseignements concernant l'assurance maladie en Pologne sur le site : www.nfz.gov.pl/ue.

ASSISTANCE ROUTIERE

Si vous tombez en panne en Pologne, vous pouvez faire appel au service d'assistance routière mis en place par la Fédération Polonaise de l'Automobile (PZM). Autour des villes principales, un simple appel téléphonique vous permettra d'être dépanné et ceci à titre gratuit, si vous êtes titulaire d'un livret de A.I.T. ou membre d'un club automobile affilié à la Fédération Internationale de l'Automobile. Pour connaître les adresses et numéros de ces postes d'assistance routière, adressez-vous à la Fédération Polonaise de l'Automobile, ul. Solec 22 à Varsovie (tél.: 00-48 - 22 825 97 34) ou aux numéros d'urgence 981 ou 9637 ouverts 24h/24. Il existe également nombre de compagnies privées rapides et efficaces.

ANIMAUX

L'animal tatoué ou porteur d'un système d'identification « micropuce », doit être muni d'un passeport avec certificat de vaccination antirabique établi par un vétérinaire praticien.

ELECTRICITE

Voltage - 220 V, fréquence 50 Hz.



MOYENS DE TRANSPORT

On peut se rendre en Pologne :

Par avion

Il existe des liaisons directes assurées par LOT (Lignes Aériennes Polonaises, tél.: 01 47 42 05 60, www.lot.com) entre Paris et Varsovie, Paris-Cracovie et Nice-Varsovie ainsi que par AIR France entre Paris et Varsovie.

Il est aussi possible de partir en Pologne avec les compagnies aériennes low cost (à bas coût) comme: Centralwings - www.centralwings.com (Lille - Cracovie et Grenoble - Varsovie), EasyJet - www.easyjet.com (Paris - Cracovie), Norwegian - www.norwegian.no (Paris - Varsovie), Transavia - www.transavia.com (Paris - Cracovie) et Wizz Air - www.wizzair.com (Paris Beauvais - Varsovie, Paris Beauvais - Katowice).

Par autocar

Différentes compagnies d'autocars assurent une liaison régulière entre la France et la Pologne. De nombreuses villes sont desservies en Pologne par Baudart Voyages (tél.: 01 42 80 95 60, www.voyages-baudart.fr), Intercars (www.intercars.fr), Karolina (tél. : 01 40 15 09 09, www.polska.fr), Polka Service (tél. : 01 40 20 00 80), Orbis Transport (tél. : 01 43 71 60 20) ou encore Eurolines (tél. : 01 49 03 40 63, www.eurolines.fr), Copernic (tél. : 01 40 09 03 43, www.copernic.fr).

Par le train

Départs vers la Pologne avec changement à Berlin, à Francfort ou à Cologne (il n'y a pas de trains directs). Réservation de billets pour la Pologne, mais aussi pour des liaisons à l'intérieur du pays auprès : DB France (tél. : 01 44 58 95 40, www.dbfrance.fr).

Il existe un dense réseau de liaisons par chemin de fer entre toutes les grandes villes polonaises. Les horaires de trains sont à consulter en français sur : www.rozklad.pkp.pl

En voiture

Si vous voulez découvrir la Pologne au volant de votre voiture, n'oubliez pas, outre votre carte d'identité, votre permis de conduire français, votre carte grise et votre carte verte d'assurance internationale. Si l'assureur ne peut délivrer la carte verte valable pour la Pologne, il est possible de contracter celle-ci au poste frontalier polonais. Les prescriptions du code de la route sont pratiquement les mêmes qu'en France et la limitation de vitesse est de 130 km/h sur les autoroutes, 90 km/h sur les routes principales et de 50 km/h dans la traversée des agglomérations. Les pneus à clous en hiver sont interdits en Pologne. Il est à noter que du 1er octobre au 1er mars, les véhicules routiers doivent avoir leurs phares allumés du jour comme de nuit. Il n'y a pas de tolérance pour l'alcoolémie au volant. Toute consommation d'alcool du conducteur, même faible, peut entraîner une forte amende et une garde à vue.



TAXIS

Tarifs approximatifs :des tarifs plus élevés sont applicables les fins de semaine, la nuit (de 22h00 à 6h00) et en dehors des limites de la ville. Le tarif du premier kilomètre est généralement plus élevé (4 à 5 zloty) que celui des kilomètres suivants (environ 2 zloty). Dans les grandes villes, les taxis au départ des gares et des aéroports peuvent être plus onéreux.

LIGNE DE SECURITE

Une fois en Pologne et en cas de difficulté, tout visiteur étranger pourra se faire aider ou conseiller - en anglais, allemand ou russe - en joignant les numéros : 0800 200 300 (appel gratuit d'un téléphone fixe) ou 00 - 48 608 599 999 (appel payant d'un téléphone portable). La ligne fonctionne du 1er juin au 30 septembre, de 8h00 à 20h00.

CARTES DE REDUCTION

Il est intéressant de se renseigner sur les cartes proposées par certaines villes, car elles permettent à leurs détenteurs d'utiliser gratuitement certains transports en commun et leur donnent droit à des réductions dans de nombreux musées, sites touristiques, galeries d'art, hôtels et restaurants.

POURBOIRES

D'habitude, les pourboires ne sont pas compris dans l'addition. Un bon service peut être récompensé par un pourboire, toujours bien apprécié. Il peut avoir la valeur de 10% de l'addition.

TELEPHONES

Pour téléphoner des publiphones, il faut avoir une télécarte que vous pouvez acheter aux kiosques de la ville ou à la réception de votre hôtel. L'indicatif pour la France: 00-33. Pour appeler Varsovie de l'étranger, il faut composer 00-48-22, puis le numéro de votre correspondant. Pour Cracovie, composez 00-48-12. Pour le portable, le réseau GSM en Pologne est couvert en "option Europe".

ACHATS

L'ambre et les bijoux sont très demandés par les touristes. On trouve également des boutiques spécialisées dans les objets de cuir, de bois ou de broderies ; pour les gourmands – de la charcuterie polonaise ou encore des délices comme les prunes au chocolat. Aux galeries et marchés, vous trouverez des antiquités, des objets d'art moderne, de même que de petits souvenirs polonais.

HEURE LOCALE

C'est la même heure qu'en France en été comme en hiver.

TRANSPORT EN COMMUN

Dans les grandes villes, vous avez, en général le choix entre le tramway, l'autobus et le métro (à Varsovie uniquement). On peut acheter les billets dans les kiosques RUCH et dans les hôtels. Il existe une carte journalière, hebdomadaire et mensuelle.